

РОЗОВОЕ

Апартаменты в Киеве архитектурного бюро YoDezeen — пример современного понимания роскоши: большие метры, ценные материалы, мебель лучших брендов.

ТЕКСТ НАТАЛИЯ ПОСТОЕВА
ФОТО АНДРЕЙ ШУРПЕНКОВ



Спальня размещена в едином объеме с ванной. Их разделяет перегородка, отделанная мрамором сорта xxxxx. Отдельно стоящая ванна Falper, диз. М. Шмидт. Медные элементы De Castelli.

ЗОЛОТО

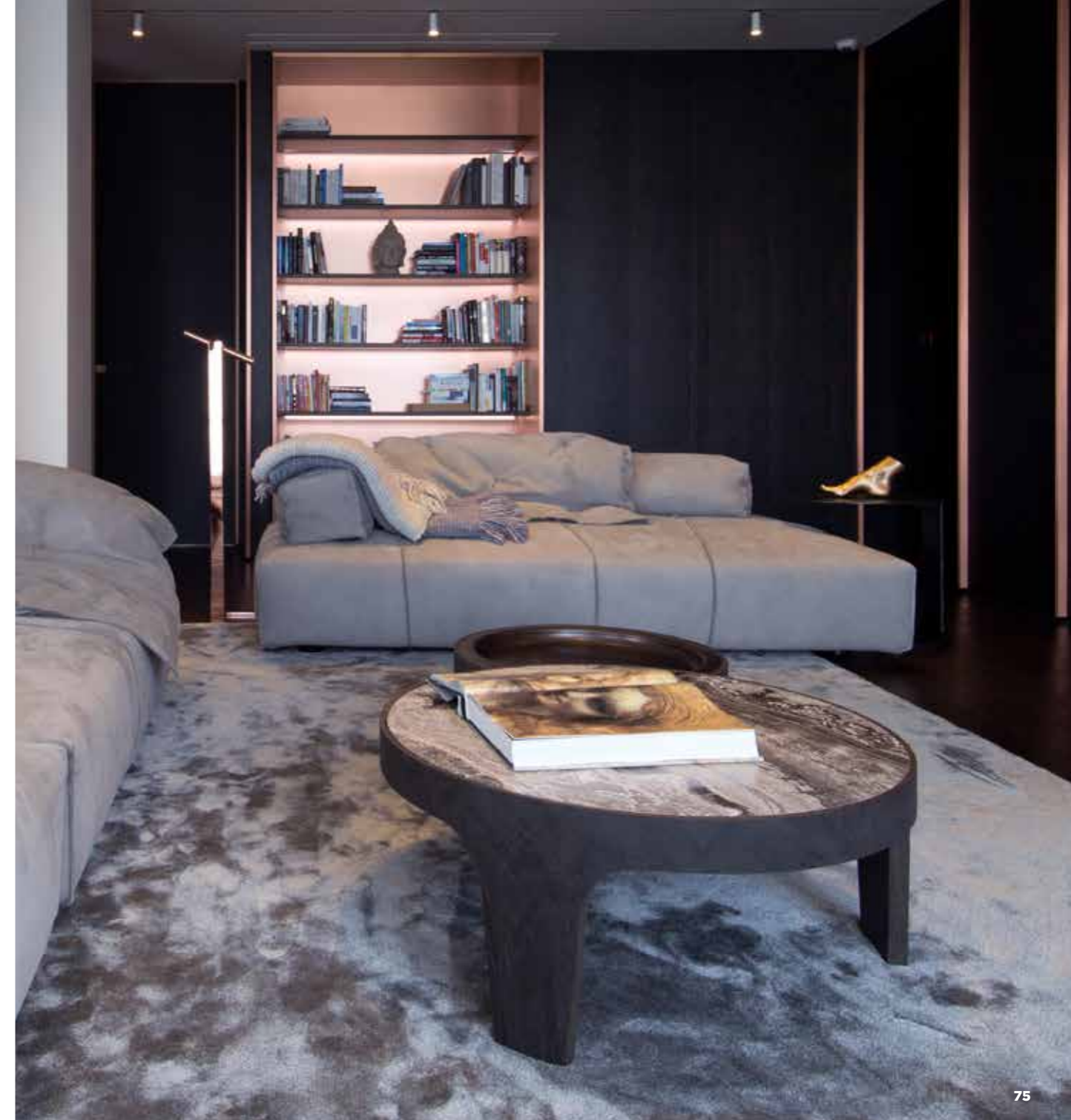


«Зеленая стена» — удачный декор для архитектурного интерьера, природный цветовой акцент. На его фоне выделяется скульптура xxxxx. Архитекторы мастерски поработали с фактурами: объединили мрамор, кожу, дерево, разные виды металла. Стол, стулья, свет — всё дизайна М. Кастанья для Henge.

«ДОВЕДЕННЫЕ до совершенства пропорции, размер, ритм — наши критерии красоты. Мода изменчива. То, что сегодня кажется некрасивым, со временем может превратиться в тренд. Из всего надо уметь извлекать лучшее. Нас вдохновляют геометричность, четкость линий, чистота цвета, натуральные, тактильно приятные материалы». Свои принципы архитекторы YoDezeen Артем Зверев и Артур Шарф реализовали в новом проекте в одной из киевских новостроек — апартаментах для молодой семьи с ребенком. «Задачей было создать интерьер, который соответствует статусу и образу жизни хозяев. О том, чтобы сделать «лакшери», речи не было», — говорят архитекторы. Тем не менее этот проект роскошен. Главная его ценность — обширное, умно спланированное пространство. Работать над ним было непросто: архитекторы объединили две квартиры в одну. В результате получился впечатляющий для городского жилья объем — 280 кв. м. Из окон гостиной-кухни-столовой открываются виды на Днепр — заказчикам было важно подчеркнуть панорамы. А еще они хотели максимально изолировать private комнаты от парадной половины. Поэтому частная зона хозяев — настоящая квартира в квартире. Помимо прочего, она включает две гардеробные, для Него и для Нее, и два кабинета, один обычный, а другой потайной, о существовании которого не догадывается обслуживающий персонал и куда хозяин попадает по отпечатку пальца. Квинтэссенция комфорта и роскоши — спальня, объединенная с ванной. Конечно, такое решение потребовало усилий: особо тщательной гидроизоляции, дополнительной вентиляции, согласований с инстанциями. Но результат того стоил. ●

Входной холл. В глубине расположены private апартаменты. Шкафы с черными фасадами Poliform. Фактура медных панелей De Castelli особенно красива при включенной встроенной подсветке.

В большом open спейсе выделена камерная зона гостиной. Низкие диваны Baxter выбраны заказчиком прежде всего из-за их комфортности. Дополнение: столик Henge из мрамора и металла.





В парадной половине доминируют благородные оттенки серого. Их согревают акценты из меди. **Внизу:** Кухня сделана функциональной и незаметной. Кухонная мебель Varenna/Poliform. Бытовая техника xxxxxx. Светильники xxxx.



1



2

3

1. Спальня. Медные профили на стенах в штукатурке под бетон — ироничная индустриальная версия классической лепнины. Светильники Delightfull. **2.** Холодная сталь кухонного острова контрастирует с теплым сиянием меди. **3.** Детский санузел. Плитка Mutina; раковина Cielo; смесители SEA, мебель Makro.





1. В потайной кабинет может войти только хозяин дома?? Кресло Baxter, стол xxxxx, рабочее кресло xxxxx. 2. В спальне, объединенной с ванной, у окна расположили изящный туалетный столик xxxxxx. 3. Гостевой санузел. На стенах мрамор bidasar green, отдельно стоящая раковина Falper с редкой фактурой под ржавую кортеновскую сталь. Смеситель CEA.

Детали и приемы YoDezeen

ПОЛИФОНΙΑ

Архитекторы YoDezeen исповедуют архитектурный подход, предпочитают обходиться без декора. Главное украшение лаконичного интерьера — фактура материалов. Мрамор, медь, кожа, дуб котто, оксидированная сталь — они прекрасны сами по себе, но особенно интересны в комбинации, проявляя достоинства друг друга.

НА ПЕРВЫХ РОЛЯХ

Медь, пожалуй, самый заметный материал в интерьере. Хозяину нравится «розовое золото» — он следит за трендами. Ценный металл хорошо отражает свет, делает интерьер теплым и придает ему нужный статус. Архитекторы применили в отделке панели итальянской компании De Castelli, которая специализируется на изделиях из металла. Фабрика Henge по спецзаказу изготовила из меди свои знаменитые



светильники-кольца дизайна Массимо Кастаньи (стандартный вариант выпускается в латуни). Удачно вписались в обстановку перегородки и двери Rimadesio с новой медной отделкой на черном стекле. Даже смесители поддерживают тему: на модели марки CEA медное покрытие нанесено по передовой PVD-технологии.

ЭКЗАМЕН ДЛЯ ДИВАНА

Специально для того, чтобы выбрать лучшую мебель, архитекторы с заказчиком отправились в Милан на мебельный салон. Хозяин дома — фанат эргономики, тестируя диваны, он сидел буквально на каждом. «Я очень переживал за диваны Baxter, они довольно низкие, с них непросто вставать, — вспоминает Артем Зверев. Однако заказчик остался в восторге. Одна из моделей этой компании заняла место в гостиной».



Гостевая спальня. Кровать Minotti. Стены отделаны дубом в термообработке. Ровная поверхность сменяется реечным панно, что вносит в интерьер разнообразие. Фактура светильника xxx переключается с рейками. В роли прикроватной тумбы контейнер Kartell, диз. А. Кастелли, — классика дизайна XX в.